

## АНАТОМИЯ СОБЛАЗНА

Характеры.

**Если бы пьесу играли ленкомовцы,  
а режиссировал Марк Анатольевич Захаров...**

Д е р и я – бог Отец, которого Ева нарекает Змием.



*Дмитрий Анатольевич Певцов*

А в р о р а – экспрессивная рыжеволосая красавица, его супруга.



*Татьяна Александровна Збруева*

А р и р е я – друг Дерии и Авроры, командующий. Коренастый, подвижный. В минуты слабости напоминает кота.



*Виктор Викторович Раков*

А д а м – ученый, посланный Ягве сделать Землю пригодной для жизни. На вид флегматичный молодой человек. Выносливый и мечтательный. Характер сильный, вспыльчивый. Речь рассудительная, отрывистая.



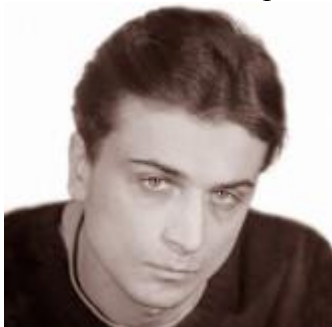
*Сергей Сергеевич Ююкин*

Е в а – его супруга и соратница. Тонкая, как тростиночка, с длинными слегка путанными волосами. Умная и смешливая.



*Алла Сергеевна Юганова*

Я г в е – еще бог, претендующий называться Отцом.



*Александр Александрович Лазарев*

Ангелы света  
Дикое стадо Междуречья.